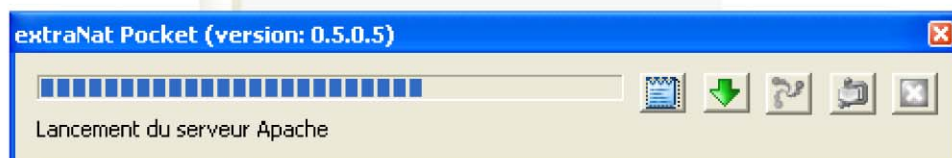
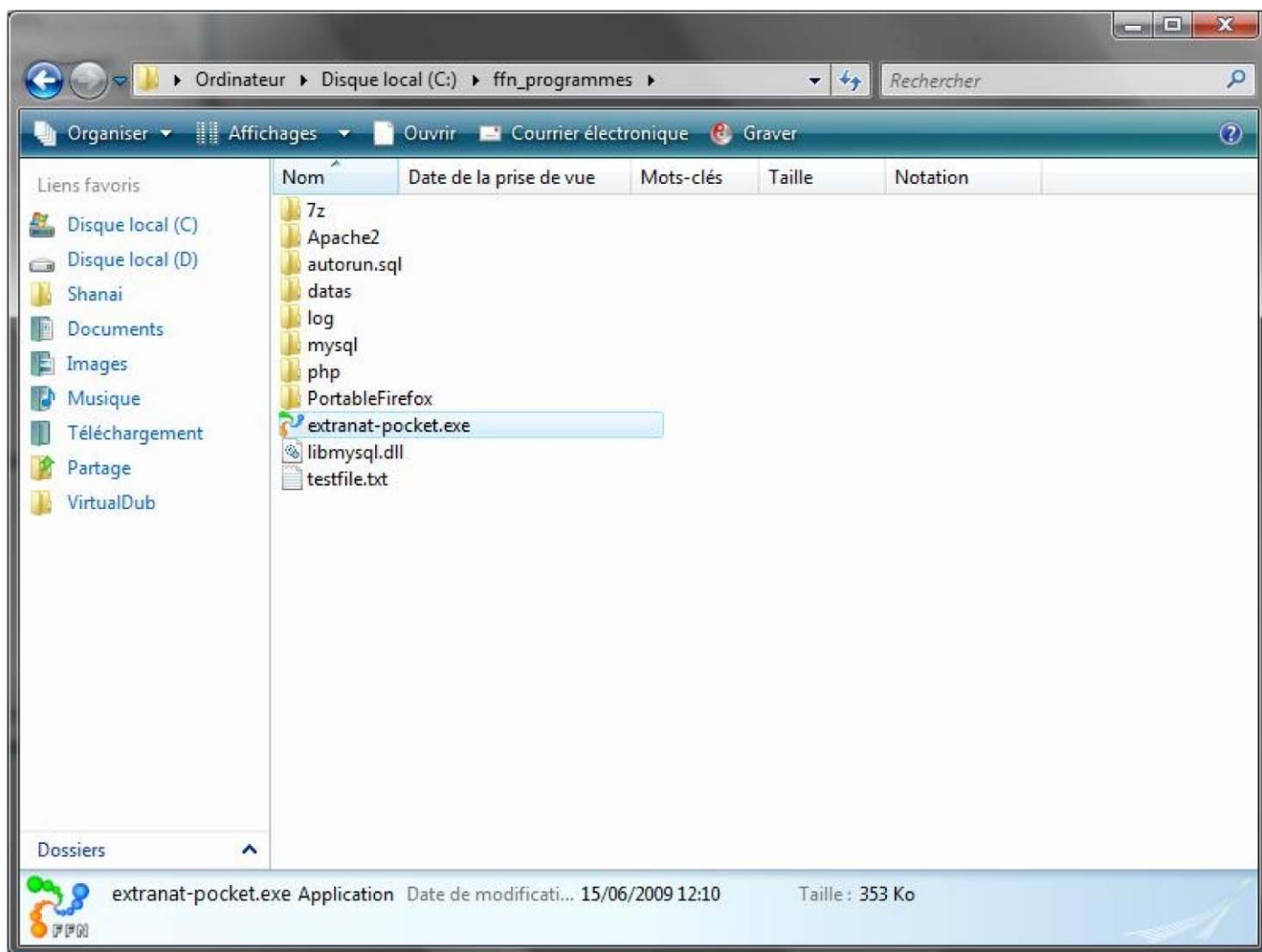


11- Lancer l'application en double-cliquant sur "extranat-pocket.exe"



Il se peut que que Firefox vous retourne un message d'erreur signalant l'impossibilité de localhost à trouver la page, il faut alors vérifier votre fichier HOST sous :

- `c:/windows/system32/drivers/etc/`, vérifier que ce fichier contient bien la ou les lignes suivantes en l'éditant :
`127.0.0.1 localhost` ou
`27117 localhost`

